



Das OBO-Portfolio zur Direktbefestigung



Setzen ist
das neue
Schrauben

OBO SETZT auf kraft- und zeitsparende Lösungen

Wussten Sie schon, dass OBO diverse Produktlösungen zur Direktbefestigung mit einem Setzgerät anbietet? Dazu zählen die GRIP Sammelhalterungen ebenso wie Kabelklammern. Sie können in verschiedenen Untergründen, wie Beton oder Stahl, direkt befestigt werden - im Neubau ebenso wie im Bestand.

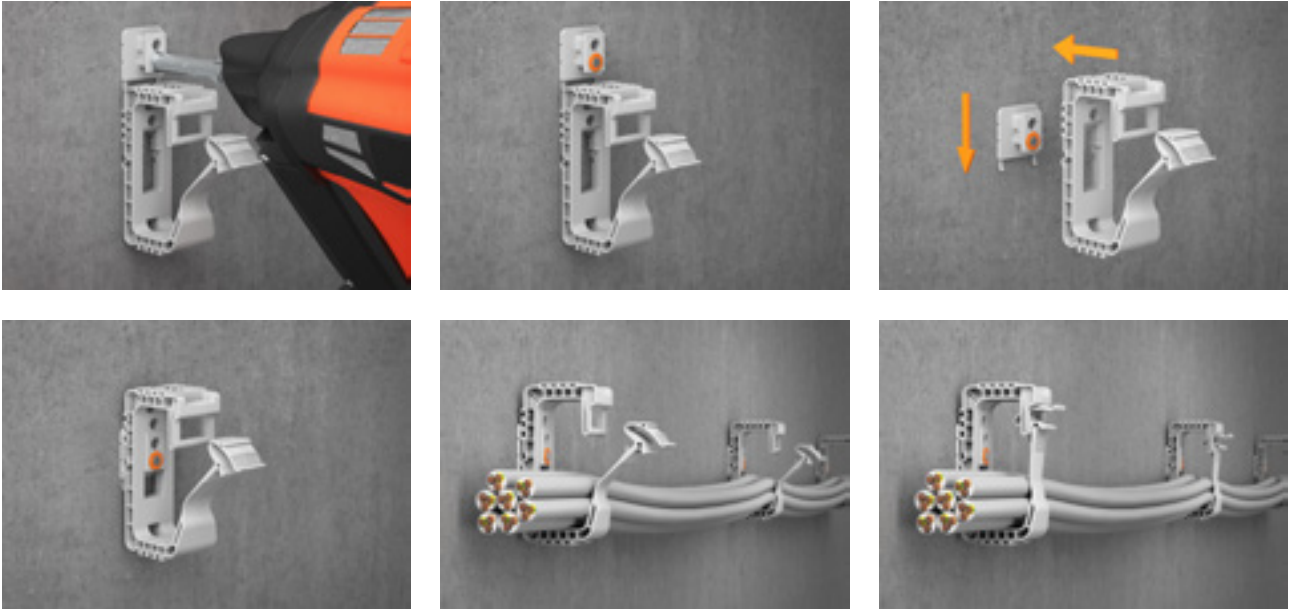
Verlieren Sie keine Zeit: Durch die Installation mit einem Setzgerät sparen Sie Zeit und Kraft, vermeiden ein hohes Staubaufkommen und erzielen so einen erheblichen Installationsvorteil.

www.obo.de

Direkt befestigen und bis zu 10x schneller installieren

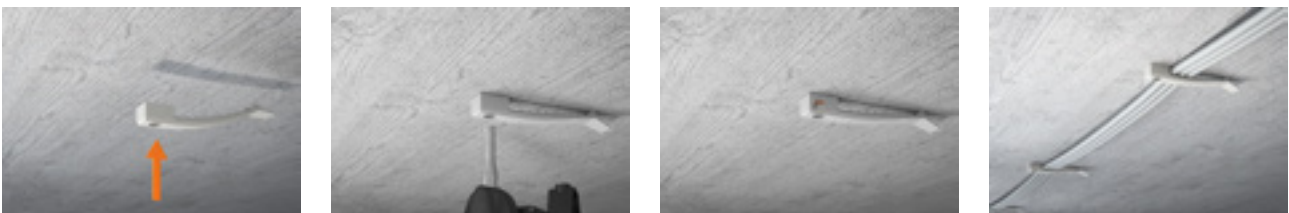
GRIP Sammelhalterung Kunststoff

- Sammelhalterung für die allgemeine Anwendung
- Befestigungslöchern Ø 6 mm,
- geeignet für Wand- und Deckenmontage
- Angespritztes Befestigungselement kann universell mit Schraube, Schlagdübel oder Setzgerät befestigt werden
- Empfohlener Befestigungsabstand bei voller Belegung: 250-400 mm

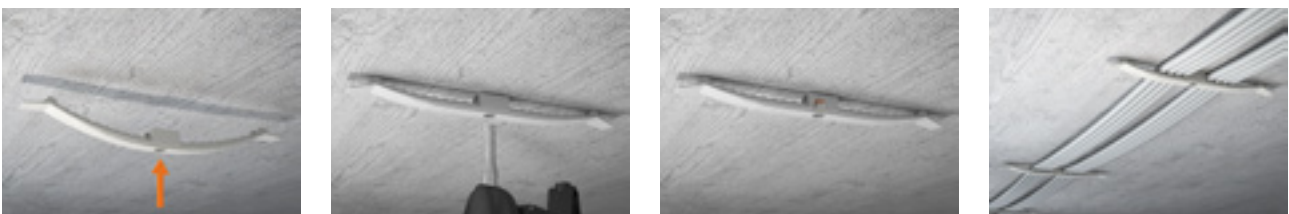


Kabelklammern 2032 & 2033:

- Geeignet für allgemeine Anwendungen wie Zwischendecken- und Zwischenwandinstallationen
- Fassungsvermögen: 2032 - 8 Leitungen, 2033 - 16 Leitungen
- Kabelquerschnitt darf nicht überschritten werden
- Einfache Fixierung mittels Setzgerät für unkomplizierte Einhandmontage



Kabelklammer 2032 AS



Kabelklammer 2033 AS

Gut zu wissen: Genaue Informationen zur Kompatibilität mit den verschiedenen Setzgeräten können dem Datenblatt des jeweiligen Artikels entnommen werden.

OBO Bettermann Vertrieb Deutschland GmbH & Co. KG
Hüingser Ring 52
58710 Mendен
DEUTSCHLAND

Kundenservice Deutschland
Tel.: +49 23 73 89 - 20 00
info@obo.de
www.obo.de